

Инструкция по установке и первому запуску

«ПитерСофт:

Управление процессами»

Содержание

1. Установка программы.....	3
1.1. Установка программы из архива.....	3
1.2. Создание новой информационной базы.....	6
2. Первый запуск программы	11

1. Установка программы

1.1. Установка программы из архива

После скачивания демо-версии «ПитерСофт: Управление процессами», следует разархивировать загруженный архив «up_setup.rar» в папку на компьютере. Далее необходимо зайти в эту папку и запустить файл setup.exe.

Откроется окно установки конфигурации (см. Рисунок 1), в котором следует нажать кнопку «Далее».

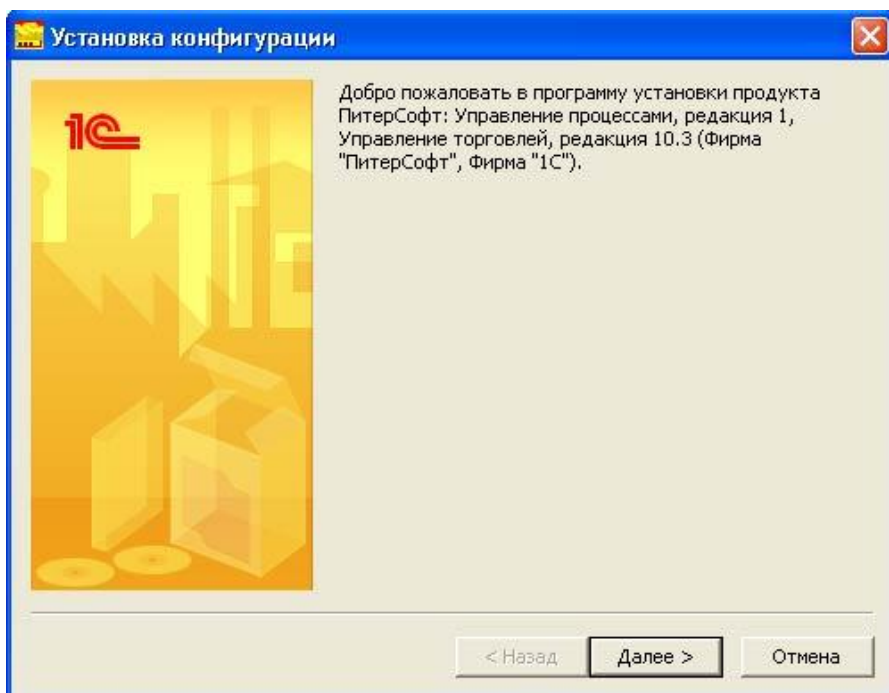


Рисунок 1. Установка программы.

На следующем шаге программа установки предложит указать путь к каталогу, где хранятся шаблоны конфигураций программы 1С (см. Рисунок 2). Шаблоны, как правило, располагаются в папке ...\\1cv81\\tplmts, и изменять путь к ним не требуется.

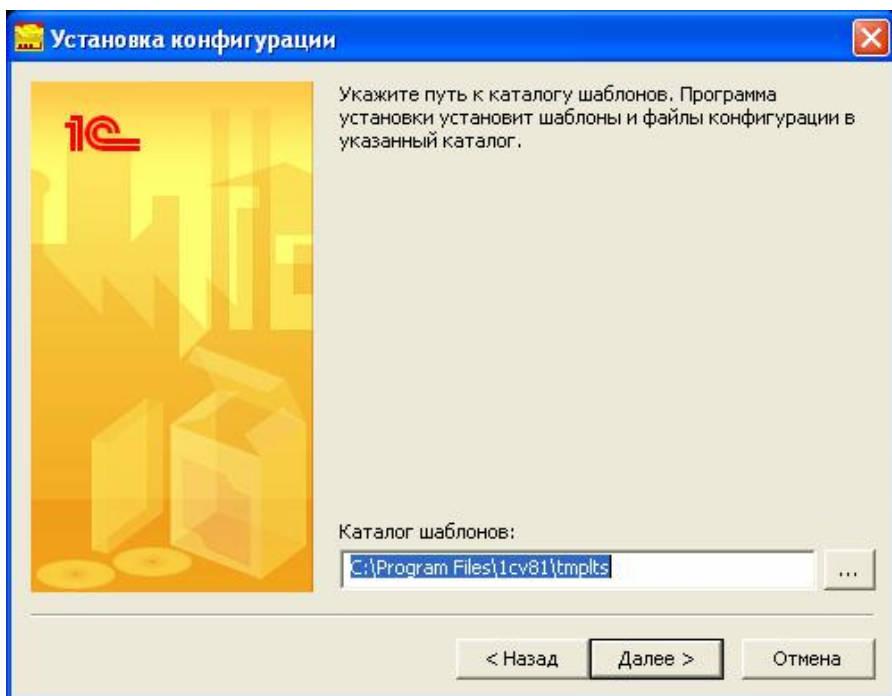


Рисунок 2. Установка программы. Путь к каталогу шаблонов.

После нажатия кнопки «Далее» программа скопирует в указанный каталог шаблон конфигурации «ПитерСофт: Управление процессами», после чего сообщит об успешной установке конфигурации. В появившемся окне необходимо нажать кнопку «Готово» (см. Рисунок 3).

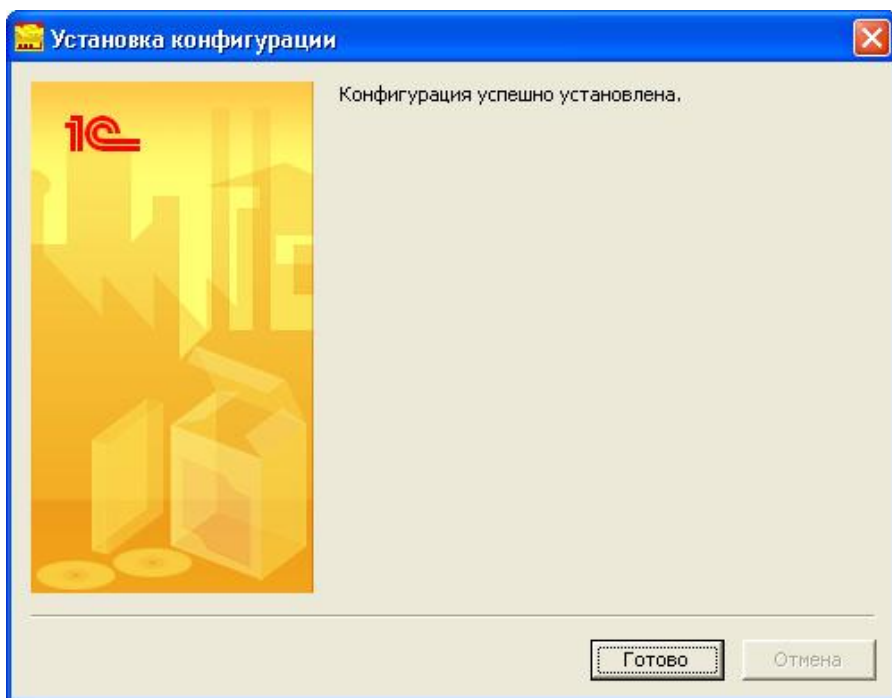


Рисунок 3. Завершение установки.

1.2. Создание новой информационной базы

Для создания новой информационной базы необходимо запустить программу «1С:Предприятие 8.1», и в открывшемся диалоговом окне нажать кнопку «Добавить» (см.Рисунок 4).

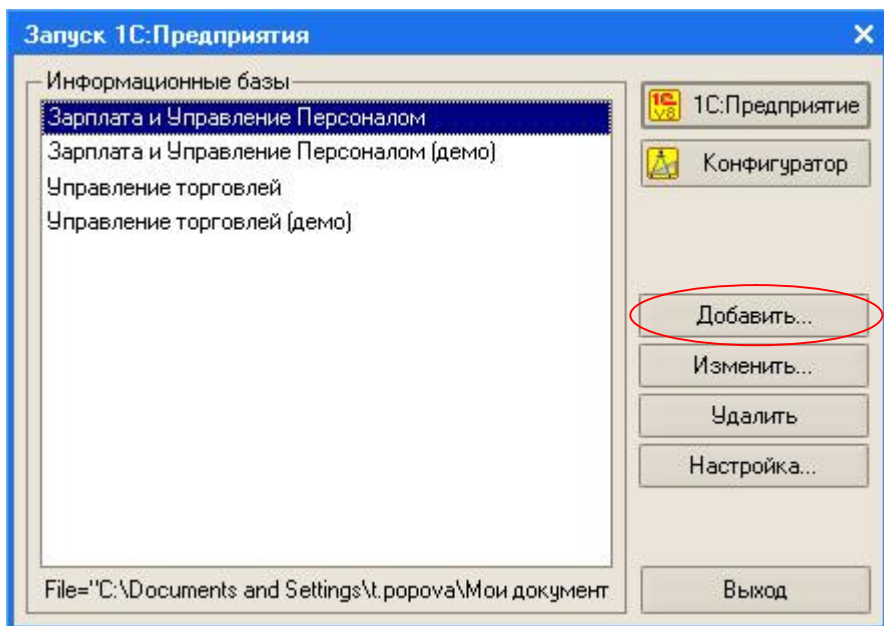


Рисунок 4. Добавление новой информационной базы.

Программа предложит два варианта добавления информационной базы. Необходимо выбрать вариант – «Создание новой информационной базы» (см. Рисунок 5) и нажать кнопку «Далее».

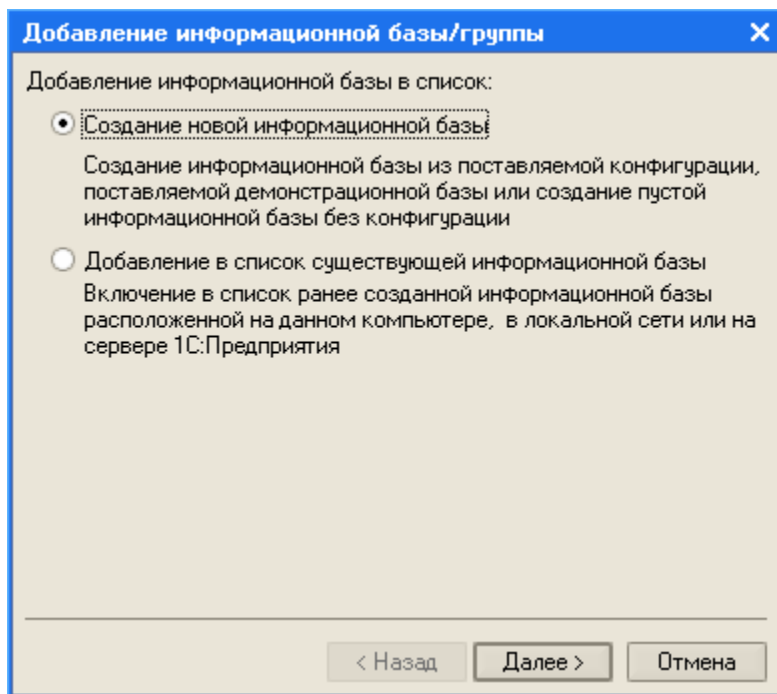


Рисунок 5. Выбор варианта добавления информационной базы.

В открывшемся окне (см. Рисунок 6) следует выбрать пункт «Создание информационной базы из шаблона» и указать шаблон конфигурации программы «ПитерСофт: Управление процессами» (возможно создание как чистой базы, так и базы с демонстрационными данными – (демо)). Нажать кнопку «Далее».

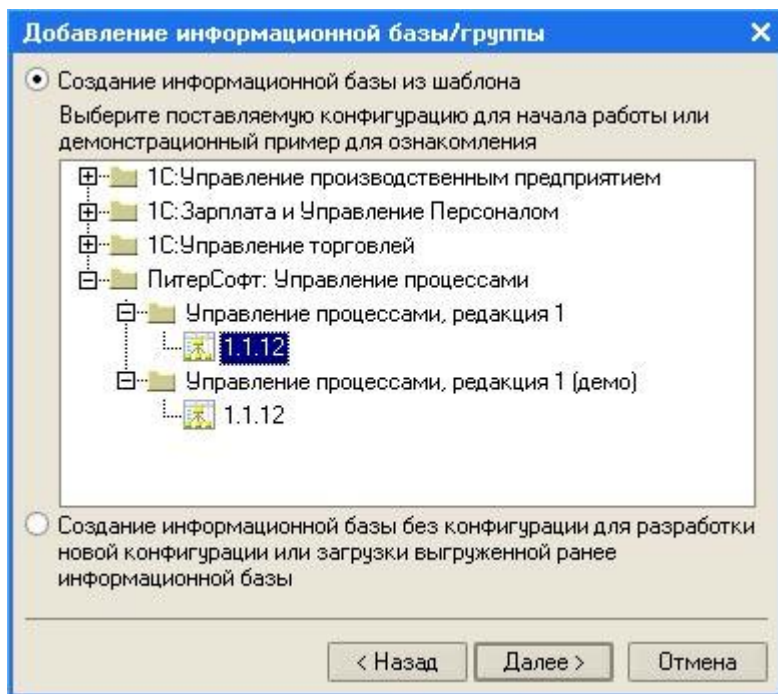


Рисунок 6. Выбор шаблона информационной базы.

В появившемся диалоговом окне (см. Рисунок 7) нужно задать название новой информационной базы, под которым она будет отображаться в списке информационных баз при запуске программы 1С. Также следует определить тип расположения – на сервере 1С:Предприятия, либо на локальном компьютере. Для первого знакомства можно выбрать вариант «На данном компьютере или на компьютере в локальной сети», после чего нажать кнопку «Далее».

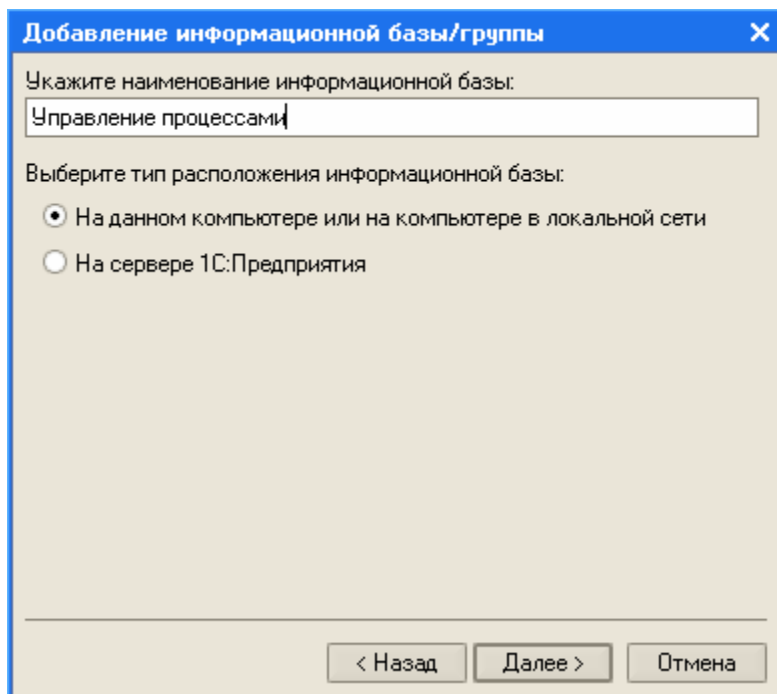


Рисунок 7. Указание названия и расположения новой информационной базы.

В открывшемся окне (см. Рисунок 8) необходимо задать каталог, в котором будут храниться файлы создаваемой информационной базы, после чего нажать кнопку «Готово».

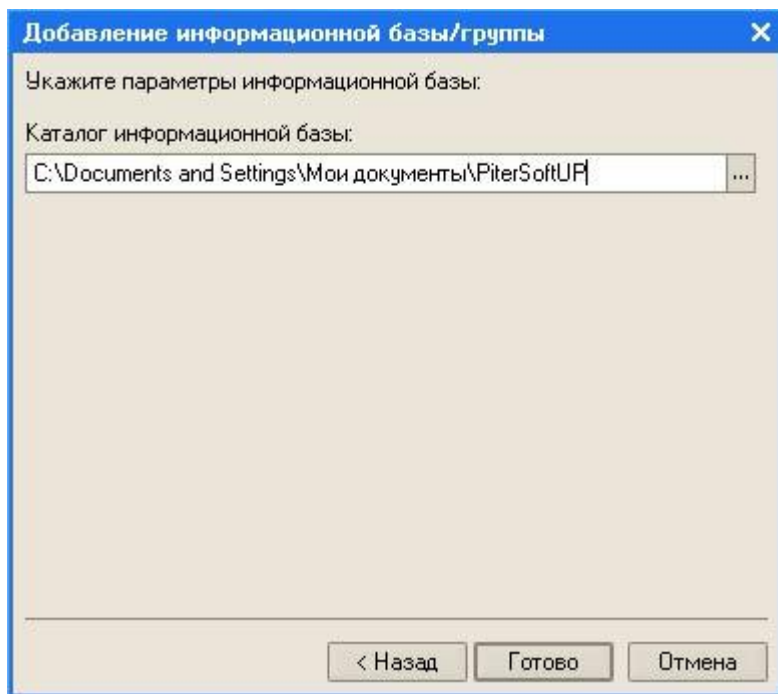


Рисунок 8. Указание каталога новой информационной базы.

Теперь можно приступать к работе с программой «ПитерСофт: Управление процессами».

2. Первый запуск программы

Для начала работы с программой, прежде всего, необходимо запустить программу «1С:Предприятие 8.1». В открывшемся окне следует выбрать из списка созданную информационную базу и нажать кнопку «1С: Предприятие».

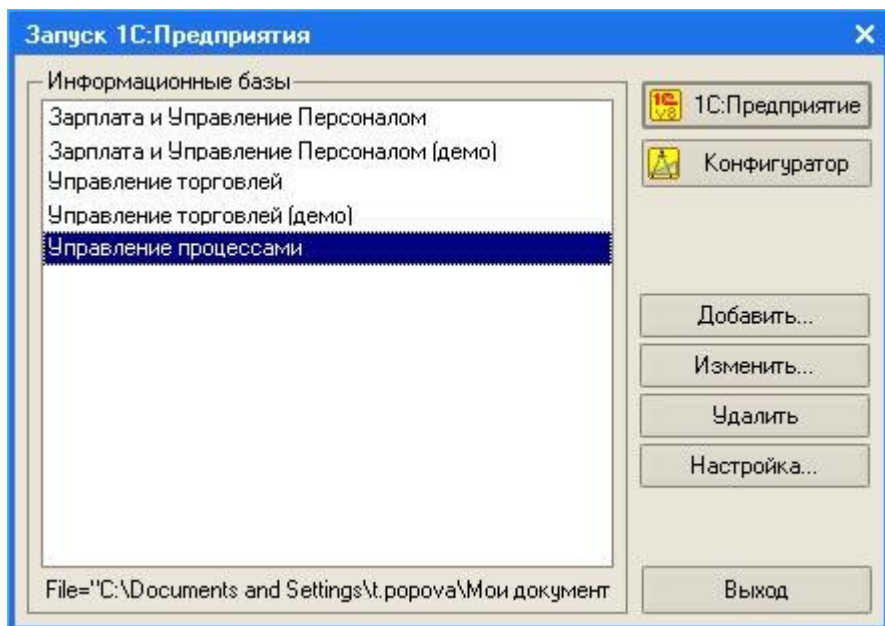


Рисунок 9. Запуск «ПитерСофт: Управление процессами».

После этого появится диалоговое окно, предлагающее выбрать пользователя, под которым будет произведен запуск программы (см. Рисунок 10). Рекомендуем выбрать пользователя Администратор или Елена Дементьева. В демонстрационной версии пароли для пользователей не заданы, поэтому поле Пароль не заполняется.

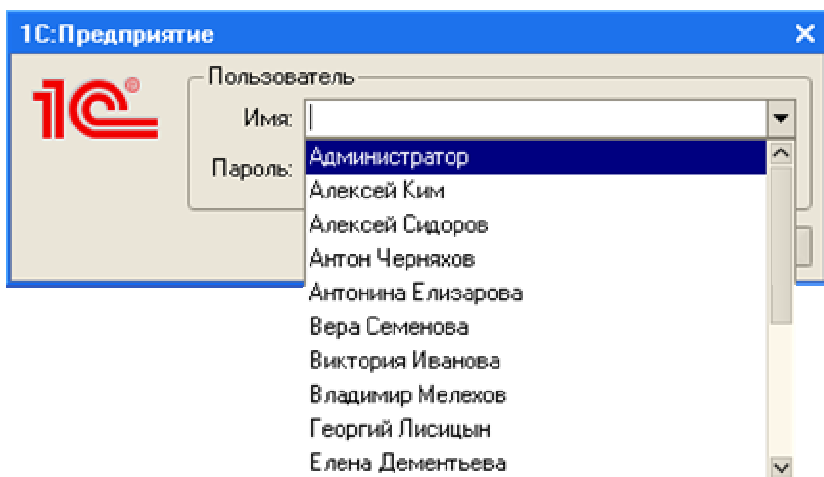


Рисунок 10. Выбор пользователя

Если на компьютере или в локальной сети установлен ключ защиты, программа запустится в обычном режиме. Если ключ отсутствует, программа будет работать в демонстрационном режиме, периодически выдавая предупреждающее сообщение.